

SİGMA

İKLİM SA

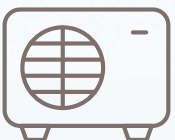
Türkiye'nin Sürdürülebilir Gücü

Konforun akıllı çözümü

Tek bir dış üniteye **5 adede kadar**
iç ünite ile bağlanabilen
multi klimalar.



Dijital Katalog



ile



x5

Multi Klimalar



Dünyamızı Çevreci Teknoloji ile İKLİMLENDİRMEYİ HEDEFLİYORUZ!

R32 ÇEVRE DOSTU SOĞUTUCU

- Geri dönüşümle birlikte yeniden kullanım kolaylığı sağlayarak ozon tabakasına zarar vermez.
- Daha yüksek enerji verimliliği sunarak elektrik tüketiminizi azaltır ve çevreye verilen zararı en aza indirir.



SİGMA INVERTER KLİMALAR YÜKSEK ENERJİ VERİMLİLİĞİYLE ELEKTRİK TÜKETİMİNİZİ AZALTARAK FATURANIZA KATKI SAĞLAR!

SOĞUTMA

✓ A++ (SEER: 6,5)*

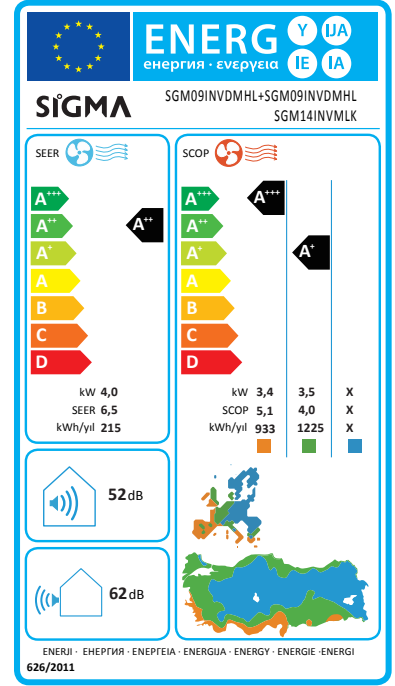
ISITMA

✓ A+ (Ortalama iklim bölgesinde SCOP: 4)*

✓ A+++ (Daha sıcak iklim bölgesinde SCOP: 5,1)*

*Bu değerler SGM14INVMLK dış ünite ile 2 adet SGM09INVDMHL iç ünitenin bağlanması ile oluşan mevsimsel enerji verimliliği değerleridir.

*SEER ve SCOP değerleri gerçek hayatta olduğu gibi klimaların farklı şartlarda çalışacağı göz önüne alınarak hesaplandığı için aydınlatıcı değerlerdir. SEER veya SCOP ne kadar yüksek ise klimanızın enerji verimliliği de o kadar yüksektir.



Çevre Dostu
Sigma Klimalar ile
Geleceğinizi
Yönlendirin!

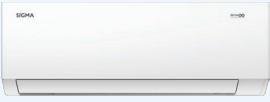
MULTI SİSTEM

Multi sistem klimalar ile tüm iç üniteler birbirinden bağımsız şekilde kumanda edilebilir ve aynı odaya monte edilmiş olmaları gerekli değildir. Farklı iç ünite tiplerinin (duvar tipi, kaset tipi, kanallı tip) kombine edilmesi mümkündür.

Multi Sistem Ürünleri



SGM14INVMLK
SGM18INVMLK
SGM21INVMLH
SGM24INVMLH
SGM28INVMLH
SGM36INVMLH
SGM42INVMLH



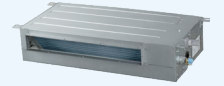
SGM09INVDMLH
SGM12INVDMLH
SGM18INVDMLH
SGM24INVDMLH



SGM09INVCMH1
SGM12INVCMH1
SGM18INVCMH1
SGM24INVCMH1



SGM12INVCMH
SGM18INVCMH
SGM24INVCMH



SGM09INVKMH
SGM12INVKMH
SGM18INVKMH
SGM24INVKMH

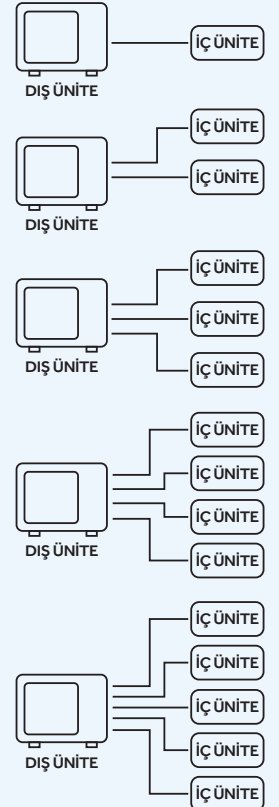
BAĞLANTI TABLOLARI

| Model BTU/h | Tek Ünite | İki Ünite | |
|-----------------------------|--------------|-----------|-----|
| SGM14INVMLK 14.000 BTU/h | 9k | 9k | 9k |
| | 12k | 9k | 12k |

| Model BTU/h | Tek Ünite | İki Ünite | |
|-----------------------------|--------------|-----------|-----|
| SGM18INVMLK 18.000 BTU/h | 9k | 9k | 9k |
| | 12k | 9k | 12k |
| | | 12k | 12k |

| Model BTU/h | İki Ünite | | Üç Ünite | | |
|-----------------------------|-----------|-----|----------|-----|-----|
| SGM21INVMLH 21.000 BTU/h | 9k | 9k | 9k | 9k | 9k |
| | 9k | 12k | 9k | 9k | 12k |
| | 9k | 18k | 9k | 12k | 12k |
| | 12k | 12k | | | |
| | 12k | 18k | | | |

| Model BTU/h | İki Ünite | | Üç Ünite | | | Dört Ünite | | | |
|-----------------------------|-----------|-----|----------|-----|-----|------------|----|-----|-----|
| SGM24INVMLH 24.000 BTU/h | 9k | 9k | 9k | 9k | 9k | 9k | 9k | 9k | 9k |
| | 9k | 12k | 9k | 9k | 12k | 9k | 9k | 9k | 12k |
| | 9k | 18k | 9k | 9k | 18k | 9k | 9k | 9k | 18k |
| | 9k | 24k | 9k | 9k | 24k | 9k | 9k | 12k | 12k |
| | 12k | 12k | 9k | 12k | 12k | | | | |
| | 12k | 18k | 9k | 12k | 18k | | | | |
| | 12k | 24k | 9k | 12k | 24k | | | | |
| | 18k | 18k | 12k | 12k | 12k | | | | |
| | 18k | 24k | 12k | 12k | 18k | | | | |



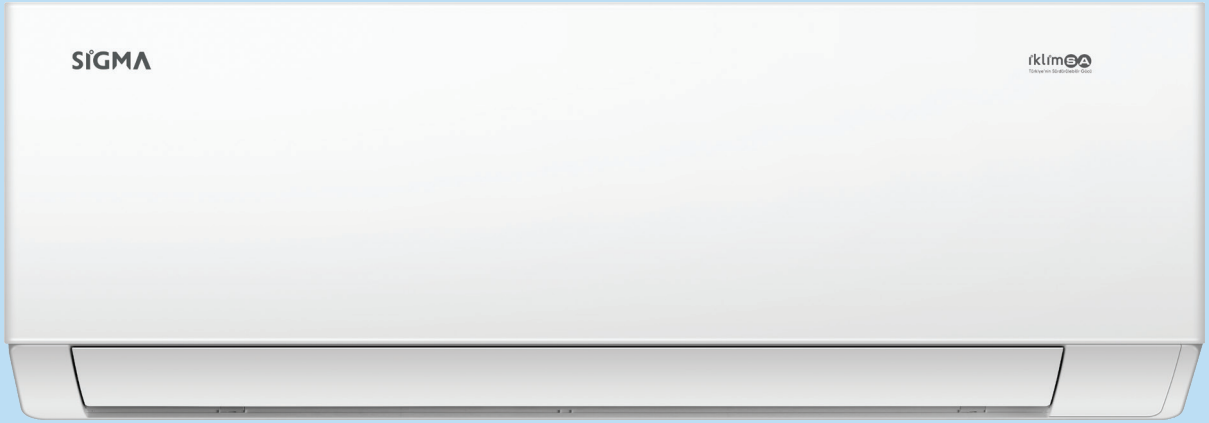
| Model BTU/h | İki Ünite | | Üç Ünite | | | Dört Ünite | | | |
|-----------------------------|-----------|-----|----------|-----|-----|------------|-----|-----|-----|
| SGM28INVMLH 28.000 BTU/h | 9k | 9k | 9k | 9k | 9k | 9k | 9k | 9k | 9k |
| | 9k | 12k | 9k | 9k | 12k | 9k | 9k | 9k | 12k |
| | 9k | 18k | 9k | 9k | 18k | 9k | 9k | 9k | 18k |
| | 9k | 24k | 9k | 9k | 24k | 9k | 9k | 12k | 12k |
| | 12k | 12k | 9k | 12k | 12k | 9k | 9k | 12k | 18k |
| | 12k | 18k | 9k | 12k | 18k | 9k | 12k | 12k | 12k |
| | 12k | 24k | 9k | 12k | 24k | 12k | 12k | 12k | 12k |
| | 18k | 18k | 9k | 18k | 18k | | | | |
| | 18k | 24k | 12k | 12k | 12k | | | | |
| | 24k | 24k | 12k | 12k | 18k | | | | |

| Model BTU/h | İki Ünite | | Üç Ünite | | | Dört Ünite | | | | Beş Ünite | | | | |
|-----------------------------|-----------|-----|----------|-----|-----|------------|-----|-----|-----|-----------|----|----|-----|-----|
| SGM36INVMLH 36.000 BTU/h | 9k | 9k | 9k | 9k | 9k | 9k | 9k | 9k | 9k | 9k | 9k | 9k | 9k | 9k |
| | 9k | 12k | 9k | 9k | 12k | 9k | 9k | 9k | 12k | 9k | 9k | 9k | 9k | 12k |
| | 9k | 18k | 9k | 9k | 18k | 9k | 9k | 9k | 18k | 9k | 9k | 9k | 9k | 18k |
| | 9k | 24k | 9k | 9k | 24k | 9k | 9k | 9k | 24k | 9k | 9k | 9k | 12k | 12k |
| | 12k | 12k | 9k | 12k | 12k | 9k | 9k | 12k | 12k | | | | | |
| | 12k | 18k | 9k | 12k | 18k | 9k | 9k | 12k | 18k | | | | | |
| | 12k | 24k | 9k | 12k | 24k | 9k | 9k | 18k | 18k | | | | | |
| | 18k | 18k | 9k | 18k | 18k | 9k | 12k | 12k | 12k | | | | | |
| | 18k | 24k | 9k | 18k | 24k | 9k | 12k | 12k | 18k | | | | | |
| | 24k | 24k | 12k | 12k | 12k | 12k | 12k | 12k | 12k | | | | | |

| Model BTU/h | İki Ünite | | Üç Ünite | | | Dört Ünite | | | | Beş Ünite | | | | |
|-----------------------------|-----------|-----|----------|-----|-----|------------|-----|-----|-----|-----------|----|-----|-----|-----|
| SGM42INVMLH 42.000 BTU/h | 9k | 9k | 9k | 9k | 9k | 9k | 9k | 9k | 9k | 9k | 9k | 9k | 9k | 9k |
| | 9k | 12k | 9k | 9k | 12k | 9k | 9k | 9k | 12k | 9k | 9k | 9k | 9k | 12k |
| | 9k | 18k | 9k | 9k | 18k | 9k | 9k | 9k | 18k | 9k | 9k | 9k | 9k | 18k |
| | 9k | 24k | 9k | 9k | 24k | 9k | 9k | 9k | 24k | 9k | 9k | 9k | 9k | 24k |
| | 12k | 12k | 9k | 12k | 12k | 9k | 9k | 12k | 12k | 9k | 9k | 9k | 12k | 12k |
| | 12k | 18k | 9k | 12k | 18k | 9k | 9k | 12k | 18k | 9k | 9k | 9k | 12k | 18k |
| | 12k | 24k | 9k | 12k | 24k | 9k | 9k | 12k | 24k | 9k | 9k | 9k | 12k | 24k |
| | 18k | 18k | 9k | 18k | 18k | 9k | 9k | 18k | 18k | 9k | 9k | 9k | 18k | 18k |
| | 18k | 24k | 9k | 18k | 24k | 9k | 9k | 18k | 24k | 9k | 9k | 12k | 12k | 12k |
| | 24k | 24k | 9k | 24k | 24k | 9k | 12k | 12k | 12k | 9k | 9k | 12k | 12k | 18k |

| İç Ünite Kapasite Tablosu | | 9k | 12k | 18k | 24k |
|------------------------------|----------|--------------------------|---------------------------|---------------------------|---------------------------|
| | BTU/h | 9.000 | 12.000 | 18.000 | 24.000 |
| | İç Ünite | SGM09INV_MHL / MH1/MH | SGM012INV_MHL / MH1/MH | SGM018INV_MHL / MH1/MH | SGM024INV_MHL / MH1/MH |

Duvar Tipi Klimalar



INVERTER

SGM09INVDMHL / SGM12INVDMHL SGM18INVDMHL / SGM24INVDMHL



Öne Çıkan Özellikler

WIFI

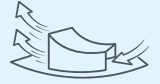
Wi-Fi Kontrolü (Opsiyonel)

TURBO COOL

Turbo Soğutma



Uyku Modu



Coanda Hava Akımı



3D Hava Akımı

-15°C

15°C'de Isıtma

-10°C

10°C'de Soğutma

| Teknik Özellikler | | | Model | Model |
|-------------------------------------------------------------------|-----------|------------------------|---------------------|---------------------|
| | Fonksiyon | Birim | SGM09INVDMHL | SGM12INVDMHL |
| Kapasite | Soğutma | kW | 2,7 | 3,5 |
| | Isıtma | kW | 2,9 | 3,9 |
| Güç Kaynağı | - | Faz,V,Hz | 1Ph, 220-240V, 50Hz | 1Ph, 220-240V, 50Hz |
| Hava Debisi | - | m ³ /h | 630/550 | 650/550 |
| Ses Basınç Seviyesi | - | dB (A) (EY/Y/O/D) | 38/32/28/18 | 38/33/29/19 |
| Bağlantı Boru Çapları | Gaz | mm (inch) | 9,52 | 9,52 |
| | Sıvı | mm (inch) | 6,35 | 6,35 |
| Boyutlar (GxYxD) | - | mm | 805/199/292 | 805/199/292 |
| Net Ağırlık | - | kg | 8,3 | 8,3 |
| Ara Tesisat Kablosu Damar Adedi ve Kesiti (Her Bir İç Ünite için) | - | adet x mm ² | 4*1,5 | 4*1,5 |
| Uzaktan Kumanda (Standart) | - | - | Kablosuz | Kablosuz |

| Teknik Özellikler | | | Model | Model |
|-------------------------------------------------------------------|-----------|------------------------|---------------------|---------------------|
| | Fonksiyon | Birim | SGM18INVDMHL | SGM24INVDMHL |
| Kapasite | Soğutma | kW | 5,3 | 6,8 |
| | Isıtma | kW | 5,5 | 6,8 |
| Güç Kaynağı | - | Faz,V,Hz | 1Ph, 220-240V, 50Hz | 1Ph, 220-240V, 50Hz |
| Hava Debisi | - | m ³ /h | 900 | 1200 |
| Ses Basınç Seviyesi | - | dB (A) (EY/Y/O/D) | 44/40/35/28 | 47/45/37/29 |
| Bağlantı Boru Çapları | Gaz | mm (inch) | 12,7 | 12,7 |
| | Sıvı | mm (inch) | 6,35 | 6,35 |
| Boyutlar (GxYxD) | - | mm | 875/212/296 | 975/220/318 |
| Net Ağırlık | - | kg | 10,0 | 11,9 |
| Ara Tesisat Kablosu Damar Adedi ve Kesiti (Her Bir İç Ünite için) | - | adet x mm ² | 4*1,5 | 4*1,5 |
| Uzaktan Kumanda (Standart) | - | - | Kablosuz | Kablosuz |

Kaset Tipi Klimalar



INVERTER

SGM12INVCMH/SGM18INVCMH/SGM24INVCMH



Öne Çıkan Özellikler

WIFI

Wi-Fi Kontrolü (Opsiyonel)

TURBO COOL

Turbo Soğutma



Uyku Modu



Bağımsız Kanat Kontrolü



Taze Hava Girişi

-15°C

15°C'de Isıtma

-10°C

10°C'de Soğutma

| Teknik Özellikler | | Model | Model | Model | |
|-----------------------------------------------------------------|-----------|----------------------|---------------------|---------------------|---------------------|
| | Fonksiyon | Birim | SGM12INVCMH | SGM18INVCMH | SGM24INVCMH |
| Kapasite | Soğutma | kW | 3,5 | 5,0 | 7,1 |
| | Isıtma | kW | 4,0 | 5,5 | 7,9 |
| Güç Kaynağı | - | V,Faz,HZ | 1 / 220-240 / 50-60 | 1 / 220-240 / 50-60 | 1 / 220-240 / 50-60 |
| Hava Debisi | - | m³/h | 620/520/450/350 | 700/620/500/400 | 1260/1100/900/700 |
| Ses Basınç Seviyesi | - | dB (A) (EY/Y/O/D) | 36/33/30/27 | 42/37/35/32 | 42/40/38/35 |
| Bağlantı Boru Çapları | Gaz | mm (inch) | 9,52 | 12,7 | 15,88 |
| | Sıvı | mm (inch) | 6,35 | 6,35 | 9,52 |
| İç Ünite | | | | | |
| Boyutlar (GXYXD) | - | mm | 570/570/260 | 570/570/260 | 840/840/204 |
| Net Ağırlık | - | kg | 18,5 | 19 | 23 |
| Panel | | | | | |
| Boyutlar (GXYXD) | - | mm | 620/620/60 | 620/620/60 | 950/950/50 |
| Net Ağırlık | - | kg | 2,8 | 2,8 | 5,5 |
| Ara Tesisat Kablo Damar Adedi ve Kesiti (Her Bir İç Ünite için) | - | adet x mm² | 4*1,5 | 4*1,5 | 4*1,5 |
| Uzaktan Kumanda (Standart) | - | - | Kablosuz | Kablosuz | Kablosuz |

Tek Yön Kaset Tipi Klimalar



INVERTER

SGM09INVCMH1/SGM12INVCMH1 SGM18INVCMH1/SGM24INVCMH1



Öne Çıkan Özellikler

WIFI

Wi-Fi Kontrolü (Opsiyonel)



Anti Bakteriyel Filtre



Çok İnce Tasarım



5 Farklı Fan Hızı



Taze Hava Girişi

-15°C

15°C'de Isıtma

-10°C

10°C'de Soğutma

| Teknik Özellikler | | | Model | Model |
|-------------------------------------------------------------------|-----------|------------------------|---------------------|---------------------|
| | Fonksiyon | Birim | SGM09INVCMH1 | SGM12INVCMH1 |
| Kapasite | Soğutma | kW | 2,6 | 3,5 |
| | Isıtma | kW | 3,2 | 4,0 |
| Güç Kaynağı | - | V,Faz,HZ | 1 / 220-240 / 50-60 | 1 / 220-240 / 50-60 |
| Hava Debisi | - | m ³ /h | 500/450/400/350 | 560/500/450/400 |
| Ses Basınç Seviyesi | - | dB (A) (EY/Y/O/D) | 43/40/37/34 | 45/42/39/39 |
| Bağlantı Boru Çapları | Gaz | mm (inch) | 9,52 | 9,52 |
| | Sıvı | mm (inch) | 6,35 | 6,35 |
| İç Ünite | | | | |
| Boyutlar (GXYXD) | - | mm | 850/540/185 | 850/540/185 |
| Net Ağırlık | - | kg | 20,8 | 20,8 |
| Panel | | | | |
| Boyutlar (GXYXD) | - | mm | 1028/600/45 | |
| Net Ağırlık | - | kg | 3,9 | |
| Ara Tesisat Kablosu Damar Adedi ve Kesiti (Her Bir İç Ünite için) | - | adet x mm ² | 4x1,5 | 4x1,5 |
| Uzaktan Kumanda (Standart) | - | - | Kablosuz | Kablosuz |

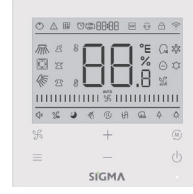
| Teknik Özellikler | | | Model | Model |
|-------------------------------------------------------------------|-----------|------------------------|---------------------|---------------------|
| | Fonksiyon | Birim | SGM18INVCMH1 | SGM24INVCMH1 |
| Kapasite | Soğutma | kW | 5,0 | 6,9 |
| | Isıtma | kW | 5,5 | 7,0 |
| Güç Kaynağı | - | V,Faz,HZ | 1 / 220-240 / 50-60 | 1 / 220-240 / 50-60 |
| Hava Debisi | - | m ³ /h | 850/700/550/450 | 900/700/600/500 |
| Ses Basınç Seviyesi | - | dB (A) (EY/Y/O/D) | 47/44/41/38 | 49/46/43/40 |
| Bağlantı Boru Çapları | Gaz | mm (inch) | 12,7 | 15,88 |
| | Sıvı | mm (inch) | 6,35 | 9,52 |
| İç Ünite | | | | |
| Boyutlar (GXYXD) | - | mm | 1170/540/185 | 1170/540/185 |
| Net Ağırlık | - | kg | 26 | 27 |
| Panel | | | | |
| Boyutlar (GXYXD) | - | mm | 1348/600/45 | |
| Net Ağırlık | - | kg | 5,1 | |
| Ara Tesisat Kablosu Damar Adedi ve Kesiti (Her Bir İç Ünite için) | - | adet x mm ² | 4x1,5 | 4x1,5 |
| Uzaktan Kumanda (Standart) | - | - | Kablosuz | Kablosuz |

Kanallı Tip Klimalar



INVERTER

SGM09INVKMH / SGM12INVKMH SGM18INVKMH / SGM24INVKMH



Öne Çıkan Özellikler

WIFI

Wi-Fi Kontrolü (Opsiyonel)



Anti Bakteriyel Filtre



Taze Hava Girişi



Çok İnce Tasarım



Uyku Modu

-15°C

15°C'de Isıtma

-10°C

10°C'de Soğutma

| Teknik Özellikler | | | Model | |
|-----------------------------------------------------------------|-----------|------------------------|---------------------|---------------------|
| | Fonksiyon | Birim | SGM09INVKMH | SGM12INVKMH |
| Kapasite | Soğutma | kW | 2,5 | 3,5 |
| | Isıtma | kW | 3,2 | 4,0 |
| Güç Kaynağı | - | V,Faz,Hz | 1 / 220-240 / 50-60 | 1 / 220-240 / 50-60 |
| Hava Debisi | - | m ³ /h | 580/480/380/280 | 600/480/420/350 |
| Ses Basınç Seviyesi | - | dB (A) (Y/D) | 32/28/26 | 33/28/25 |
| Bağlantı Boru Çapları | Gaz | mm (inch) | 9,52 | 9,52 |
| | Sıvı | mm (inch) | 6,35 | 6,35 |
| Boyutlar (GxYxD) | - | mm | 850/420/185 | 850/420/185 |
| Net Ağırlık | - | kg | 16 | 16 |
| Ara Tesisat Kablo Damar Adedi ve Kesiti (Her Bir İç Ünite için) | - | adet x mm ² | 4x1,5 | 4x1,5 |
| Uzaktan Kumanda (Standart) | - | - | Kablolu | Kablolu |

| Teknik Özellikler | | | Model | |
|-----------------------------------------------------------------|-----------|------------------------|---------------------|---------------------|
| | Fonksiyon | Birim | SGM18INVKMH | SGM24INVKMH |
| Kapasite | Soğutma | kW | 5,0 | 7,1 |
| | Isıtma | kW | 5,5 | 7,5 |
| Güç Kaynağı | - | V,Faz,Hz | 1 / 220-240 / 50-60 | 1 / 220-240 / 50-60 |
| Hava Debisi | - | m ³ /h | 900/750/600 | 1000/850/750 |
| Ses Basınç Seviyesi | - | dB (A) (EY/Y/O/D) | 36/34/32 | 46/44/42 |
| Bağlantı Boru Çapları | Gaz | mm (inch) | 12,7 | 15,88 |
| | Sıvı | mm (inch) | 6,35 | 9,52 |
| Boyutlar (GxYxD) | - | mm | 1170/420/185 | 1170/420/185 |
| Net Ağırlık | - | kg | 22,8 | 25,2 |
| Ara Tesisat Kablo Damar Adedi ve Kesiti (Her Bir İç Ünite için) | - | adet x mm ² | 4x1,5 | 4x1,5 |
| Uzaktan Kumanda (Standart) | - | - | Kablolu | Kablolu |

| | Özellik/Seri | Açıklama |
|-----------------------|------------------------------------------|------------------------------------------------------------------------------------------------------------------------------------------------------------------------------------------------|
| Konfor | Wi-Fi Kontrol | iOS veya Android akıllı cihazınıza Intelligent Air uygulamasını indirip ekipmanı akıllı cihazla eşleştirerek sistem kontrol edilebilir. |
| | Turbo Soğutma ve Istima | Özel kontrol programı, motorun daha yüksek frekansta çalışmasına olanak tanır. Kullanıcıların çok daha kısa sürede serin/ılık bir odaya ulaşmasını sağlar. |
| | Daha Uzağa Üfleme | İç ünite daha güçlü motor, optimize fan ve hava kanalı ile geliştirilmiştir. Klima, 20 metreye kadar hava üflebilir. |
| | Soğuk Üfleme Engelleme | Başlangıçta üflenen soğuk havayı azaltmak veya önlemek için ayarlanmış bir fonksiyondur. |
| | Nem Alma | Havayı temiz ve konforlu tutmak için odadaki havanın nemini ideal seviyede kontrol eder. |
| | 3D Hava Akımı | Hava yönlendirme kanatlarının sürekli yatay ve dikey hareketi sayesinde odanın her köşesine konforlu hava akışı sağlar. |
| | Taze Hava Girişi | Cihaz taze hava girişine olanak sağlar. Bu sayede iç mekana dış ortamdan temiz hava alınarak daha sağlıklı ve konforlu bir ortam yaratılır. |
| | Uyku Modu | İyi bir gece uykusu sırasında maksimum konfor ve enerji tasarrufu sağlar. |
| | Coanda Hava Akımı | Coanda hava akışı tüm alanda sirkülasyon oluşturarak havayı daha dengeli dağıtır. |
| | 5 Farklı Fan Hızı | Kullanıcılara hava akımı kontrolünde daha fazla seçenek sunmak için 5 farklı hız modu sunar. |
| | I Feel | Odanın neresinde olursanız olun, uzaktan kumanda ile etrafınızdaki sıcaklığı algılar. Böylece klima, daha iyi bir klima deneyimi sağlamak için bilgiyi temel alarak çalışmasını optimize eder. |
| Kolay Kurulum | LED Ekran | Kullanılan ayarların cihaz üzerindeki LED ekran ile takip edilmesini sağlar. |
| | Otomatik Yeniden Başlatma | Mevcut ayarlar hafızaya alınarak her açılışta kaldığı yerden devam eder. |
| | Otomatik Mod | Klimanızın istenen sıcaklık ve ortam sıcaklığı değerlerine göre soğutma veya ısıtma modunu otomatik olarak seçmesine yardımcı olur |
| | 24 Saat Zamanlayıcı | Günlük olarak sistem planlanmasını sağlar. |
| | Drenaj Pompası Tahliyesi | Drenaj suyu iç üniteye pompa sayesinde rahatlıkla boşaltmaya yardımcı olur. |
| Güvenlik ve Sağlamlık | Akıllı Buz Çözme | Enerji atığını azaltmak için gerektiğinde çalışarak buz çözme süresini azaltır. |
| | Akıllı Hava Yönlendirme | Soğutma modunda hava akışını yukarıya, ısıtma modunda ise aşağıya yönlendirerek daha iyi iklimlendirme performansı sağlar. |
| | Donma Önleyici Koruma | İç üniteyi buzlanmaya karşı korur. |
| | Gaz Kaçağı Koruma Sistemi | Klimanızda olası bir gaz kaçağına karşı sistem kendini bloke eder ve korumaya alır. |
| | Dayanıklı Elektronik Kart | 1.000 saatlik tuz sprey dayanıklılık testinden geçirilen elektronik kart, klimanızda güvenlik ve dayanıklılık sağlar. |
| | 187V-265V Arası Çalışabilme | Klimanın arızalanmasına neden olabilecek voltaj dalgalanmalarıyla başa çıkarak optimize bir konfor oluşturur. |
| | Çocuk Kilidi | Ayarların başka bir kullanıcı tarafından değiştirilmesini engeller. |
| | Sıcaklık Sensörü Arıza Koruması | Sensörlerle donatılmış sistem sürekli sıcaklık kontrolü yaparak cihazın güvenli çalışmasını sağlar. |
| | -15°C Isıtma | Klimanız -15 derecede ısıtma yapabileme performansına sahiptir. |
| | -10°C Soğutma | Klimanız -10 derecede soğutma yapabileme performansına sahiptir. |
| | Hata Tanısı | Bakımı kolaylaştırmak için iç ortam ünitesinin LED ekranında hata kodunu gösterir. |
| | Fan Motoruna Kolay Ulaşım | Evaporatörü sökmeden demontaj ve bakım işlemini kolaylaştırır. |
| | Bekleme Konumunda Düşük Watt | Bekleme gücü tüketimini 8W'tan yaklaşık 1W'a düşürerek kontrol programını optimize eder. |
| Sağlık | Kolay Çıkabilen ve Yıkabilen Filtreler | Klimanızın ergonomik tasarıma sahip olması sayesinde filtreler rahatlıkla çıkarılıp yıkanabilir. |
| | Anti Bakteriye Filtre | Anti-bakteriyel filtre sayesinde bakteri ve küfe karşı korunur. |
| | Kendini Temizleyen Evaporatör (Blue Fin) | Evaporatör, anti-bakteriyel teknoloji uygular; kaplaması, içinde gümüş nano parçacıklar bulundurulur. Bu kaplama bakterileri öldürür ve büyümelerini %99 oranında engeller. |

| Duvar Tipi | Kaset Tipi | Tek Yöne Kaset Tipi | Kanal Tipi | Özellik |
|------------|------------|---------------------|------------|------------------------------------------|
| Opsiyonel | Opsiyonel | Opsiyonel | Opsiyonel | Wi-Fi Kontrol |
| • | • | • | • | Turbo Soğutma ve Istima |
| • | | | | Daha Uzağa Üfleme |
| • | • | • | • | Soğuk Üfleme Engelleme |
| • | • | • | • | Nem Alma |
| • | | | | 3D Hava Akımı |
| | • | • | • | Taze Hava Girişi |
| • | • | • | • | Uyku Modu |
| • | | | | Coanda Hava Akımı |
| • | • | • | • | 5 Farklı Fan Hızı |
| • | | | | I Feel |
| • | | • | • | LED Ekran |
| • | • | • | • | Otomatik Yeniden Başlatma |
| • | • | • | • | Otomatik Mod |
| • | • | • | • | 24 Saat Zamanlayıcı |
| • | | • | • | Drenaj Pompası Tahliyesi |
| • | • | • | • | Akıllı Buz Çözme |
| • | | | | Akıllı Hava Yönlendirme |
| • | • | • | • | Donma Önleyici Koruma |
| • | • | • | • | Gaz Kaçağı Koruma Sistemi |
| • | • | • | • | Dayanıklı Elektronik Kart |
| • | • | • | • | 187V-265V Arası Çalışabilme |
| • | • | • | • | Çocuk Kilidi |
| • | • | • | • | Sıcaklık Sensörü Arıza Koruması |
| • | • | • | • | -15°C Isıtma |
| • | • | • | • | -10°C Soğutma |
| • | • | • | • | Hata Tanısı |
| • | • | • | • | Fan Motoruna Kolay Ulaşım |
| • | • | • | • | Bekleme Konumunda Düşük Watt |
| • | • | • | • | Kolay Çıkabilen ve Yıkabilen Filtreler |
| | | • | • | Anti Bakteriye Filtre |
| • | | | | Kendini Temizleyen Evaporatör (Blue Fin) |



DIŞ ÜNİTELER

| Model | | | SGM14INVMLK | SGM18INVMLK | SGM21INVMLH | SGM24INVMLH | SGM28INVMLH | SGM36INVMLH | SGM42INVMLH |
|--------------------------------------------------------------------|-----------------------|-----------|----------------|----------------|-----------------|-----------------|-----------------|-----------------|-----------------|
| Kapasite | Soğutma | kW | 1.5/4.0/4.6 | 1.8/5.0/5.5 | 6.0 (2.4-7.6) | 7.0 (2.4-8.7) | 7.8 (3.2-9.2) | 9.5 (3.2-10.8) | 11.8 (3.2-13.8) |
| | Isıtma | kW | 1.3/4.2/5.3 | 1.5/5.2/6.3 | 7.1 (2.9-7.8) | 8.4 (3.1-10.0) | 9.2 (4.4-10.5) | 10.5 (4.4-11.0) | 12.2 (4.4-14.3) |
| SEER | - | | 6,50 | 6,50 | 6,15 | 6,15 | 5,60 | 5,80 | 6,15 |
| SCOP | - | | 4,00 | 4,00 | 4,05 | 4,05 | 4,05 | 4,05 | 4,05 |
| Sezonsal Enerji Verimliliği | - | | A++/A+ | A++/A+ | A++/A+ | A++/A+ | A+/A+ | A+/A+ | A++/A+ |
| Güç Kaynağı | V, Faz, Hz | | 1/220-240/50 | 1/220-240/50 | 1/220-240/50-60 | 1/220-240/50-60 | 1/220-240/50-60 | 1/220-240/50-60 | 1/220-240/50-60 |
| Güç Tüketimi | Soğutma | kW | 0.1/0.95/1.54 | 0.15/1.54/2.05 | 1,86 | 2,05 | 2,45 | 3,39 | 3,65 |
| | Isıtma | kW | 0.34/1.13/1.98 | 0.38/1.4/2.42 | 1,90 | 2,18 | 2,45 | 2,82 | 3,27 |
| Besleme Kablosu Damar Adedi ve Kesiti | adet x m ² | | 3x2,5 | 3x2,5 | 3x4 | 3x4 | 3x4 | 3x4 | 3x4 |
| Ara Tesisat Kablosu Damar Adedi ve Kesiti (Her Bir İç Ünite için) | adet x m ² | | 4x1,5 | 4x1,5 | 4x1,5 | 4x1,5 | 4x1,5 | 4x1,5 | 4x1,5 |
| Şarj Edilen Soğutkan Miktarı | kg | | 0,95 | 1,1 | 1,6 | 2,2 | 2,2 | 2,40 | 2,50 |
| Hava Debisi | m ³ /h | | 1220 | 1260 | 3000 | 4000 | 4000 | 4200 | 4200 |
| Ses Basınç Seviyesi | dB(A) | | 56 | 57 | 53 | 55 | 55 | 55 | 58 |
| Boyutlar (GxYxD) | mm | | 800/280/553 | 800/280/553 | 890/340/700 | 890/340/700 | 890/340/700 | 920/372/765 | 950/370/965 |
| Ağırlık | kg | | 34 | 35 | 54,0 | 61,0 | 61 | 66 | 79 |
| Boru Bağlantısı | Gaz | inch (mm) | 2x9.52 | 2x9.52 | 3x9.52 | 3x9.52+1x12.7 | 3x9.52+1x12.7 | 3x9.52+2x12.7 | 3x9.52+2x12.7 |
| | Likit | inch (mm) | 2x6.35 | 2x6.35 | 3x6.35 | 4x6.35 | 4x6.35 | 5x6.35 | 5x6.35 |
| İki İç Ünite Arasındaki Maksimum Yükseklik Farkı | m | | 15 | 15 | 7,5 | 7,5 | 7,5 | 7,5 | 7,5 |
| Maksimum Eşdeğer Boru Uzunluğu (İç-Dış Ünite Arası) | m | | 20 | 20 | 25 | 25 | 25 | 25 | 25 |
| Toplam Maksimum Boru Uzunluğu (Tüm İç Üniteler ve Dış Ünite Arası) | m | | 30 | 30 | 60 | 70 | 70 | 80 | 100 |
| Soğutmada Dış Hava Çalışma Sıcaklık Aralığı | °C | | -20/50 | -20/50 | -10/46 | -10/46 | -10/46 | -10/46 | -10/46 |
| Isıtmada Dış Hava Çalışma Sıcaklık Aralığı | °C | | -25/24 | -25/24 | -15/24 | -15/24 | -15/24 | -15/24 | -15/24 |

Konfor, istediğiniz her odada!



SİGMA

İKLİM SA
Türkiye'nin Sürdürülebilir Gücü



Enerji Verimliliği

- Düşük Bekleme Moduyla Daha Az Enerji Tüketimi
- Full DC Inverter Teknolojisiyle Yüksek Sezonsal Verimlilik (SEER/SCOP)
- Geniş Fan Çapı ve Düşük Devirli Çalışma Daha Sessiz
- Çevre Dostu

Konfor ve Görünüm

- Zarif & İnce Tasarım
- Uyumlu Görünüm
- Temiz Yüzey
- Yüksek Konfor

Kolay Kurulum ve Kullanım

- Tek Vida ile Kablolama
- Harici Genel Stop Vanası
- Kolay Devreye Alma & Bakım
- Merkezi Kontrol / BMS Uyumu

Güvenilirlik

- Geliştirilmiş PCB Tasarımı
- Fan Motor Braketi Güçlendirmesi
- Elektrik Panosu Havalandırması
- Yağ Ayırıcı





41.YIL

**DÜNYA
MARKALARI**

500 FAZLA SATIŞ
VE SERVİS AĞI

Genel Müdürlük

Teknosa İç ve Dış Tic. A.Ş.
Carrefoursa Plaza Cevizli Mah. Tugay Yolu Cad. No:67 Blok B
34846 Maltepe - İstanbul

İstanbul Bölge Müdürlüğü

Carrefoursa Plaza Cevizli Mah.
Tugay Yolu Cad. No: 67 Blok B
34846 Maltepe - İstanbul
Tel : 0(216) 468 36 99
Faks: 0(216) 478 51 57

Adana Bölge Müdürlüğü

Çınarlı Mah. Atatürk Cad.
No: 1 Sabancı İş Merkezi
Kat: 8 01120 Seyhan / Adana
Tel : 0(322) 363 68 10-12
Faks: 0(322) 363 68 13

Ankara Bölge Müdürlüğü

Mutlukent Mah. Doğan Taşdelen
Bulvarı 2432. Cad. No: 97
Galeria İş Merkezi Kat: 3
Kapı No: 40 06800 Çankaya - Ankara
Tel : 0(312) 231 78 71-72
0(312) 232 18 23-24
Faks: 0(312) 231 50 62

Antalya Bölge Müdürlüğü

Doğu Yaka Mah. Termesos
Bul. Time Plaza 2 İş Merkezi
No: 29 Kat: 6 D: 26 07300
Muratpaşa / Antalya
Tel : 0(242) 324 55 77
Faks: 0(242) 324 50 55

İzmir Bölge Müdürlüğü

Çiçek Plaza Fatih Cad.
Çınar Mah. 5503 Sok.
No: 1/23 Kat: 3 Ofis No: 303
35090 Bornova / İzmir
Tel : 0(232) 445 52 25
Faks: 0(232) 445 52 17

Satış Sonrası Hizmetler Müdürlüğü

Teknosa Lojistik Merkezi
Barış Mahallesi 1804. Sokak
No: 5 41400 Gebze / Kocaeli
Tel : 0(262) 679 29 29



Sürekli ürün geliştirme politikamızın bir sonucu olarak, tüm teknik özelliklerde haber vermeksizin değişiklik yapma hakkımız saklıdır.

Baskı Tarihi: Nisan 2026